

A solução EdgeCAM e o novo Autodesk Inventor Tooling permitem rentabilizar o investimento que a sua empresa já realizou no Centro de Maquinagem se a sua empresa sente a necessidade crescente de fornecer peças maquinadas mais complexas, mais rapidamente e com menores margem de negócio, a utilização de ferramentas de baixa produtividade já não é suficiente.



## Rentabilize o seu Centro de Maquinagem com o EdgeCAM e o Autodesk Inventor Tooling.

O EdgeCAM é um sistema de CAM que funciona integrado com o Autodesk Inventor através de uma ligação dinâmica, o que significa que qualquer alteração na modelação redefine automaticamente as ferramentas e os caminhos de maquinação, tornando-o num investimento de grande produtividade e rentabilidade.

### Produtividade em Programação CNC

Apesar dos avanços das tecnologias de produção, a programação de uma moderna máquina CNC pode ser lenta, ineficiente e criar um processo potencialmente incorrecto.

Isto é visível principalmente quando as peças acabadas contêm geometrias com formas modeladas livremente, características prismáticas complexas ou uma combinação de ambas.

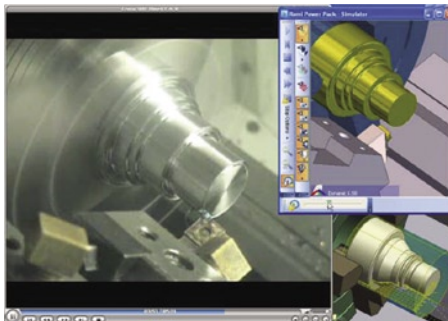
A utilização de um sistema de maquinação auxiliada por computador (CAM) para programar as máquinas CNC pode reduzir o tempo de produção e chegada ao mercado, eliminar riscos de erro de programação e melhorar drasticamente a produtividade.

### Maquinação assistida por computador

Um sistema CAM gera o código CNC a partir de um modelo gerado por um CAD. O modelo CAD pode ser criado pelas ferramentas CAD existentes no próprio sistema CAM ou pode ser importado de outro sistema CAD. Qualquer que seja o método utilizado, o sistema CAM apresenta uma representação gráfica da peça para a qual o código CNC é gerado. Um efectivo sistema de CAM fornecerá a estratégia completa de maquinação para uma peça ou uma família de peças semelhantes, incluindo informações sobre materiais e ferramenta juntamente com velocidade e avanço apropriados. Ele também deve ser capaz de fornecer um código NC compatível com qualquer tipo de máquina CNC.

### Como funciona um CAM?

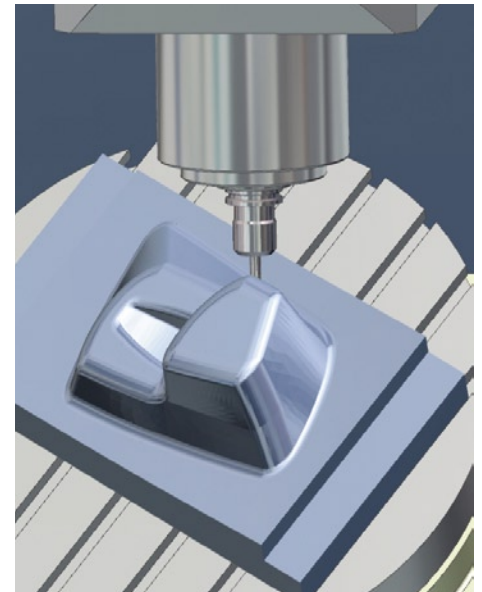
O EdgeCAM é simples e fácil de usar. Baseado no sistema operativo Windows, é um CAM especialmente desenvolvido para os movimentados e complexos ambientes de produção. Com ampla experiência de mercado, o software é utilizado por cerca de 18.000 indústrias espalhadas pelo mundo.



### Por que usar o EdgeCAM?

O Edgcam possui diversas propriedades, características e funções de alta produtividade:

- Edgcam Solid Machinist é a solução CAM líder de mercado para maquinação de sólidos, peças e montagens. Dentro dele podem ser abertos ficheiros nativos de, Autodesk Inventor, além de sólidos de outros sistemas CAD baseados em Parasolid e ACIS. Os caminhos de ferramenta gerados pelo Edgcam permanecem associados às características definidas no modelo CAD durante todo o processo de maquinação
- O Edgcam também aceita arquivos nos formatos IGES, DXF, VDA, ACIS, DWG e STL.
- O EdgeCAM oferece funcionalidades 2D e 3D para modelagem de componentes complementares ou para corrigir sólidos importados de um sistema CAD.
- O Edgcam Code Wizard auxilia na criação de códigos CNC para qualquer tipo de máquina.
- O Edgcam faz muito mais do que simplesmente gerar códigos CNC, utilizando as características e funcionalidades do Productivity Toolbox. O Edgcam desenvolve estratégias de maquinação que optimizam os caminhos de ferramenta, eliminam maquinações desnecessárias em vazio, maximizam a vida útil das ferramentas, reduzem o tempo de programação, aumentam a produtividade e geram maquinações mais seguras.
- O EdgeCAM tem Soluções de Torneamento 2 a 4 eixos Fresagem de 2,5 a 5 eixos e maquinação de Tornos com ferramentas mecanizadas.



Revendedor de Valor Acrescentado

**CPC** | Informática  
Sistemas