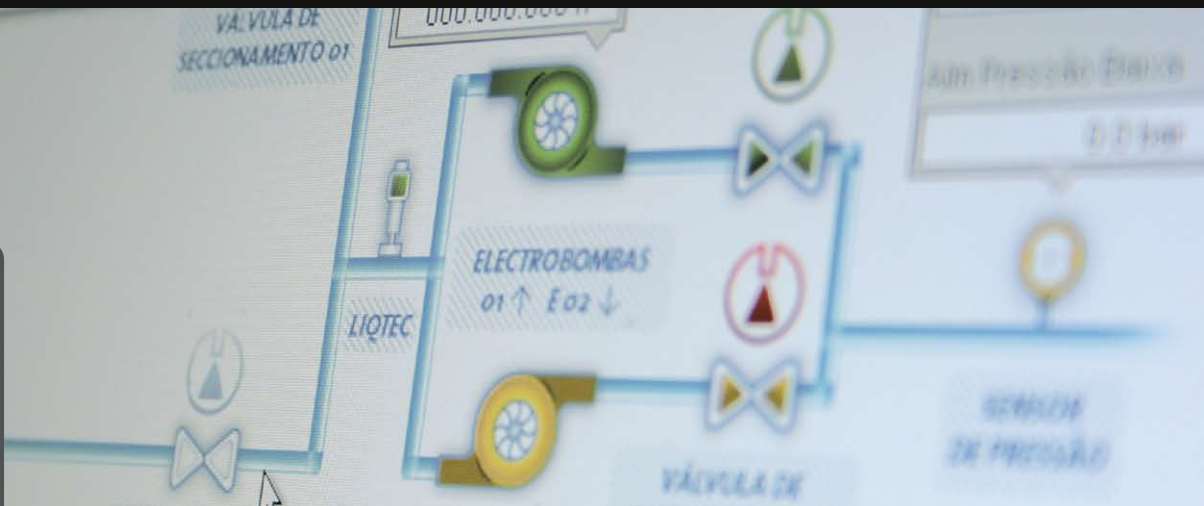




Primer **CONTROL**

O **primerCONTROL** desempenha o papel de componente operacional do sistema (Centro de Controlo/Despacho) com funções normalmente associadas a um Sistema SCADA (Supervisory Control and Data Acquisition).



primerCONTROL

Assegura a gestão operacional das instalações (monitorização, controlo e actuação), controlando directamente os diferentes processos, através da ligação a autómatos/PLCs, ...

A implementação do **primerCONTROL** pode contemplar os seguintes serviços e fornecimentos:

- Fornecimento e instalação de equipamentos de Automação e Controlo;
- Instalação e Configuração de componentes de Monitorização (Sensores, etc.);
- Desenvolvimento de soluções de Automação e Controlo, através da Instalação, Configuração e Programação dos PLCs;
- Colocação em funcionamento do **primerCONTROL** (ambiente SCADA).

O operador dispõe de localização georreferenciada de todo o sistema, combinando eficazmente o seu controlo global com o controlo local e específico, através de sinópticos de qualidade.

Utiliza diferentes plataformas de comunicação: TCP/IP sobre GPRS, UMTS ou 3G, Dial-up sobre GSM ou GPRS, SMS, ...

Deverá estar instalado fisicamente num local de concentração de comunicações, nomeadamente com os PLCs.

Assegura flexibilidade na frequência de recolha da informação.

Permite uma total parametrização dos sinópticos e parâmetros operacionais a controlar.

Disponibiliza sinópticos, e respectivas funcionalidades de monitorização e actuação, de cada instalação do sistema, bem como um acesso directo a todas as outras instalações do mesmo sistema.

Disponibiliza informação permanente sobre alarmes e respectivos estados, suportando a sua gestão adequada.

Assegura a interface com o **primerTELEGESTÃO**, permitindo a constituição e manutenção do histórico de informação sem limite de tempo, bem como a utilização de informação operacional em tarefas de gestão.

